

MOBI SUPPCAM



Fiche technique - Support caméra

Description :

La caméra est fixée à la plate-forme du support caméra. Le support caméra se place au-dessus de l'écran. Le support est fixé à l'écran grâce à un système de serrage de type « étau ».
Un rehausseur permet de réduire le déport arrière. Il est utile dans le cas où l'écran serait fixé contre un mur avec une distance entre le mur et l'écran trop faible pour pouvoir accueillir le support écran sans rehausseur.

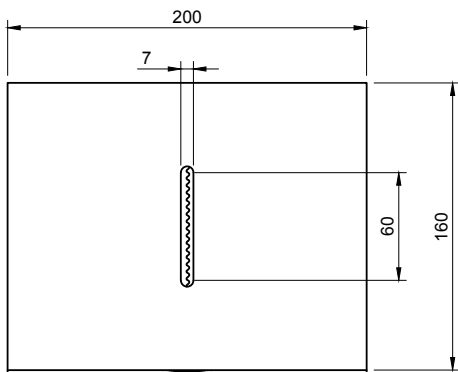
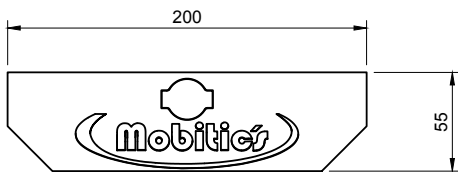


Support caméra

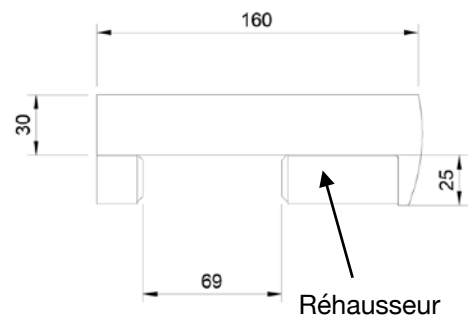
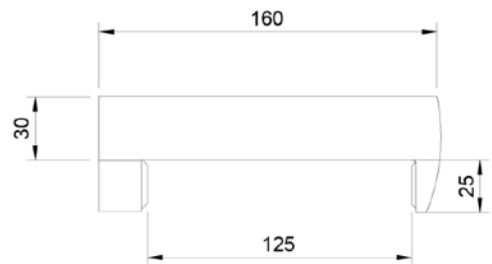
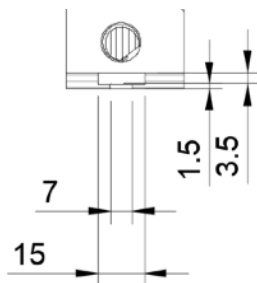


Support caméra avec caméra
(Caméra non-comprise dans la solution)

Dimensions générales :



Passage de vis

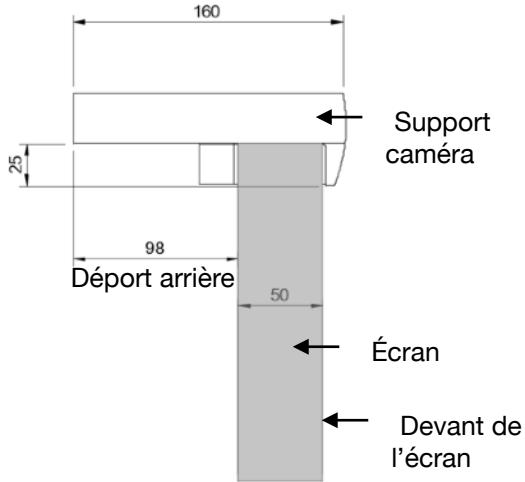


MOBI SUPPCAM

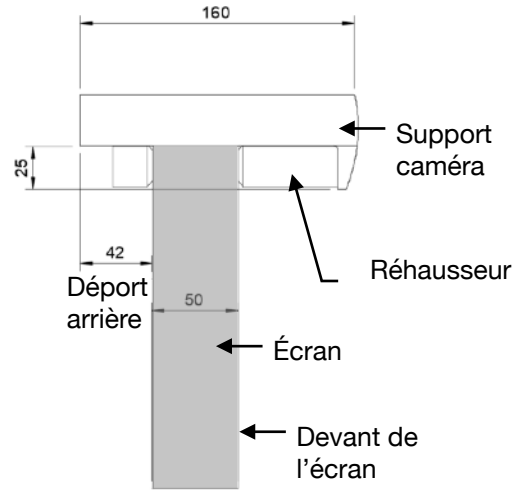


Exemple avec un écran d'une épaisseur de 50mm :

Support caméra vu de profil - Sans réhausseur



Support caméra vu de profil - Avec réhausseur



Caractéristiques :

Sans réhausseur	Épaisseur de l'écran	10 à 125 mm
	Déport arrière du support	= 148 - Épaisseur écran mm
Avec réhausseur	Épaisseur de l'écran	0 à 69 mm
	Déport arrière du support	= 92 - Épaisseur écran mm
Masse		≈ 400 ±50 g
Masse max de la caméra		4 kg
Matière		PLA
Température max		50 °C
Vis de fixation caméra	∅ tête de vis max	15 mm
	hauteur tête de vis max	3 mm
	∅ vis max	7 mm

Contenu du paquet :

Ensemble support caméra avec réhausseur + clé et douille de montage.